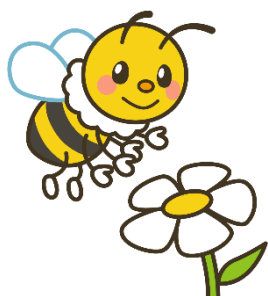


すきすきえほん

～絵本のおみきかせ・てあそび～



3月13日(木)

11:00~11:20

定員: 8組



＜対象＞ 未就学児（保護者同伴）

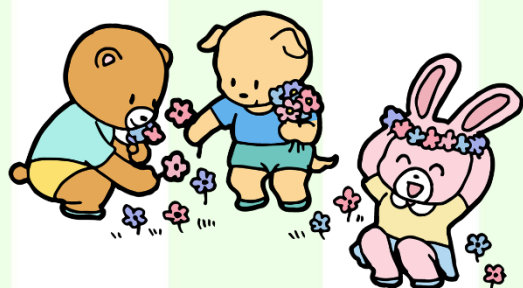
＜申し込み方法＞ 電話・直接来館・2次元コードから！

＜申し込み期間＞ 2月15日(土曜日)～20日(木曜日)

（お電話・直接来館の場合：開館時間のみ）

※申し込み多数の場合は抽選となります。

後日、参加決定者にご連絡します。



肥田児童センター

土岐市肥田町肥田2096-1

0572-55-4760